

Cheil

2018년 1분기 실적 발표

2018. 4. 26 (목)

(주)제일기획

본 자료의 재무정보는 한국채택국제회계기준에 따라 작성된 연결기준 영업실적입니다. 비교 표시된 과거 실적도 한국채택국제회계기준에 따라 재작성된 영업실적입니다.

본 자료에 포함된 “2018년 1분기 실적”은 본사 및 자회사 등에 대한 외부감사인의 회계검토가 완료되지 않은 상태에서 투자자 여러분의 편의를 위해 작성된 자료이므로, 그 내용 중 일부는 회계검토 과정에서 달라질 수 있음을 양지하시기 바랍니다.

또한, 본 자료는 미래에 대한 “예측정보”를 포함하고 있습니다.

이는 과거가 아닌 미래의 사건과 관계된 것으로 회사의 향후 예상되는 경영현황 및 재무실적을 의미하고, 표현상으로는 ‘예상’, ‘전망’, ‘계획’ 등과 같은 단어를 포함합니다.

“**예**측정보”는 그 성격상 불확실한 사건들을 언급하는데, 회사의 향후 경영현황 및 재무실적에 긍정적 또는 부정적으로 영향을 미칠 수 있는 불확실성을 포함합니다.

환율, 이자율, 물가 등의 변동을 포함한 국내외 금융시장 동향, 신규사업 인수 및 매각 등을 포함한 회사의 전략적인 의사결정 등이 대상입니다.

이러한 불확실성으로 인해 회사의 실제 미래실적은 “예측정보”에 포함된 내용과 중대한 차이가 있을 수 있음을 양지하시기 바랍니다.

- 요약 재무정보(K-IFRS 기준)
- 영업총이익 (연결 기준)
- 손익 (연결 기준)
- 1분기 주요 성과
- 2018년 Outlook

(억원)

	'17.1분기	'18.1분기	성장률
영업총이익	2,134	2,353	10%
판관비	1,901	2,093	10%
영업이익	233	260	12%
영업외수지	-	12	-
세전이익	233	272	17%
당기순이익	164	193	18%

영업총이익 : '17년 1분기 2,134억 → '18년 1분기 2,353억 (219억 ↑)

- **본사** : '17년 1분기 543억 → '18년 1분기 583억 (40억 ↑)
 - 삼성생명, KT 등 주요 광고주 대행물량 증가 및 평창조직위 등 신규 광고주 영입 효과
- **연결자회사** : '17년 1분기 1,591억 → '18년 1분기 1,770억 (179억 ↑)
 - 유럽과 신흥시장 실적 호조 지속, 북미와 중국의 회복세

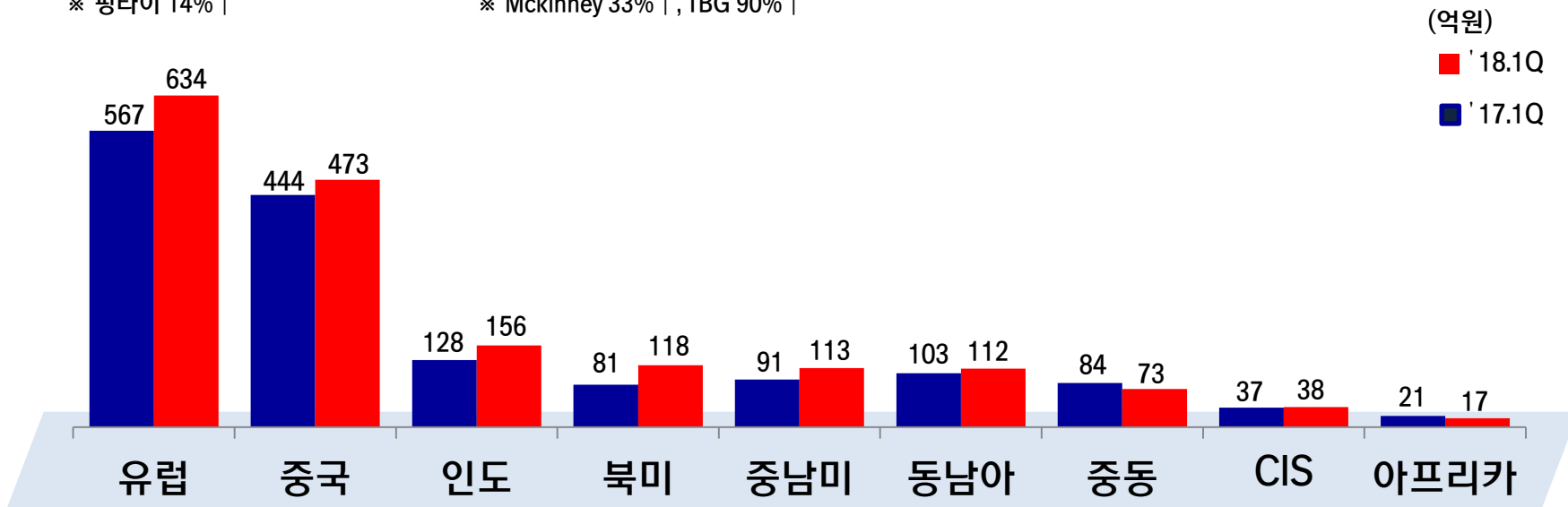
(억원)

	'17. 1분기	'18. 1분기	성장률
본 사	543	583	7%
연결자회사	1,591	1,770	11%
합 계	2,134	2,353	10%

해외사업 비중 : '17년 1분기 75% → '18년 1분기 75%

- 유럽, 인도, 중남미 등 2017년에 이어 견조한 성장세 지속
 - 유럽(전년동기 대비 12%), 인도(22%), 중남미(24%), 동남아(9%)
 - ※ 아이리스 5% ↑

- 삼성전자와 비계열 대행물량 동반 증가를 통해 중국과 북미 순성장 지속
 - 중국(전년동기 대비 7%), 북미(46%)
 - ※ 평타이 14% ↑
 - ※ Mckinney 33% ↑, TBG 90% ↑



□ Non-Samsung 비중 : '17년 연간 31% → '18년 1분기 30%

※ 삼성 그룹 외 광고주

- 본 사 : '17년 27% → '18년 1분기 30%

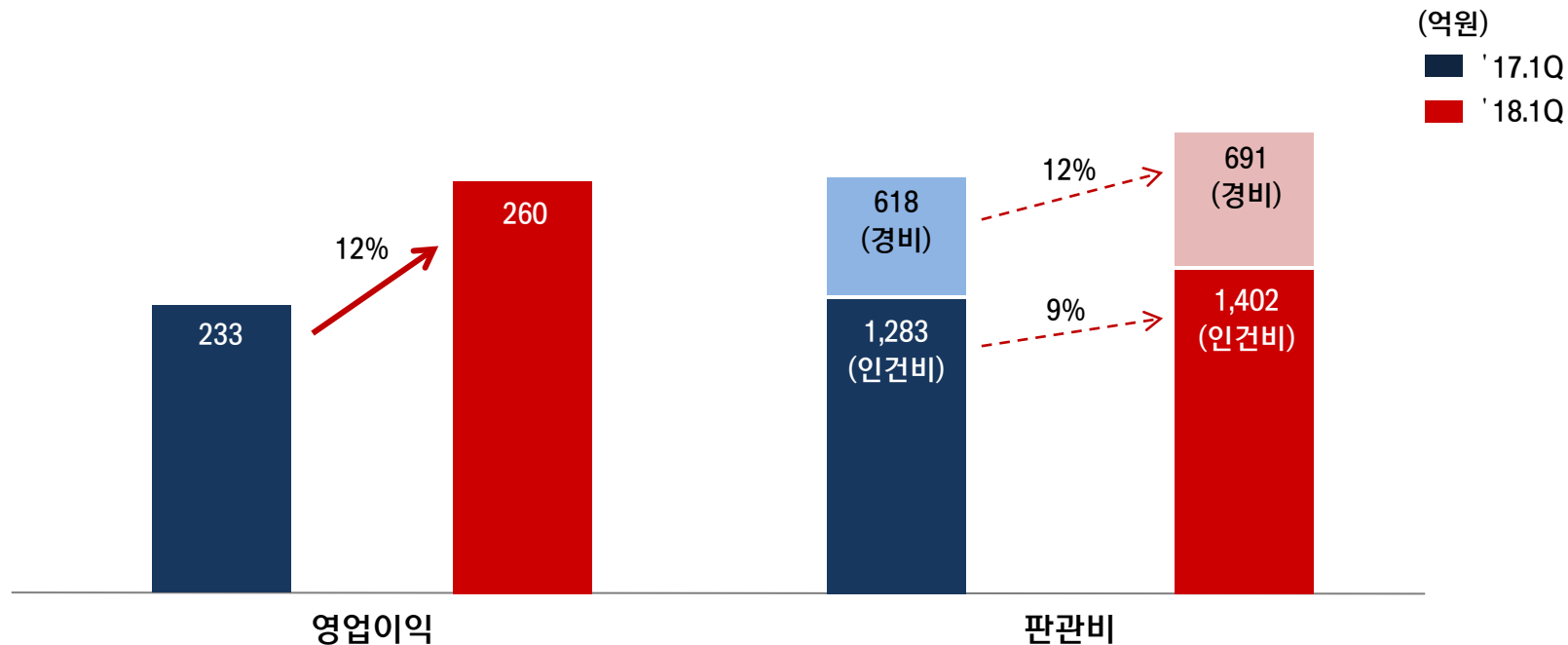
- 연결 자회사 : '17년 33% → '18년 1분기 30%

□ 디지털 사업 비중 : '17년 연간 30% → '18년 1분기 32%

	'10년	'13년	'17년	'18. 1분기
디지털	19%	23%	30%	32%
BTL	32%	41%	45%	45%
리테일	13%	23%	23%	23%
ATL	49%	36%	25%	23%

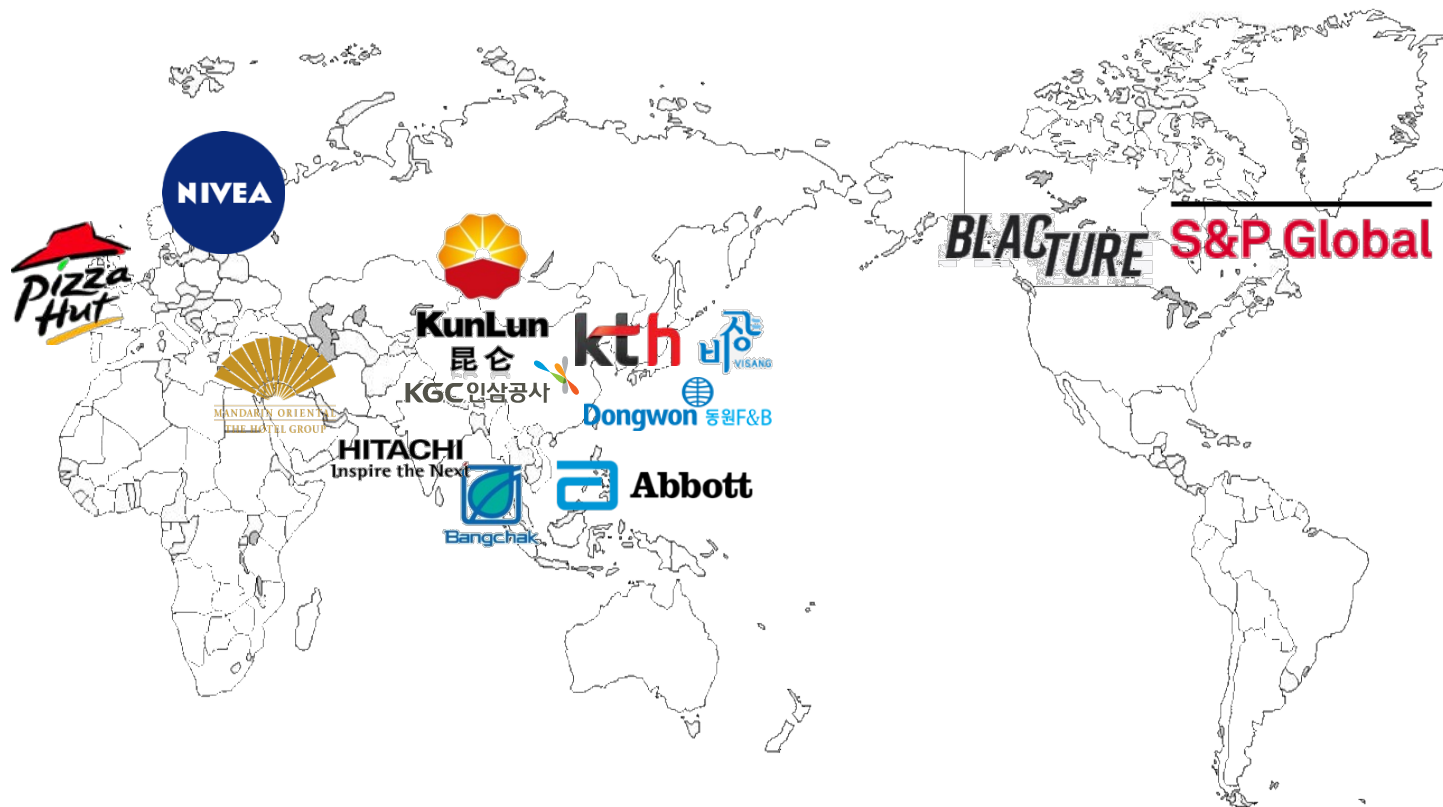
영업이익 : '17년 1분기 233억 → '18년 1분기 260억 (27억 ↑)

□ 본사와 해외법인 인건비 투자 증가에도 영업총이익 증가로 영업이익 개선

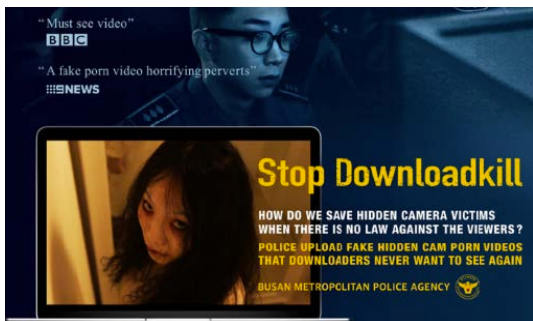


□ Kunlun, 정관장(중국), Pizza Hut(영국), Bangchak(태국) 등 신규 광고주 개발 지속

< '18년 1분기 개발 광고주 >



- AdFest 14개, 국민이 선택한 좋은 광고상 8개 수상 등 국내외 광고제 다수 수상
- 평창올림픽 개폐회식 성공적 수행
- 페루 신규거점 설립을 통한 중남미 사업 강화



< 수상캠페인 : 스톱 다운로드킬 >
* AdFest 금상 수상 등



< 평창올림픽 개폐회식 >



< 2월 페루법인 설립 >

“글로벌 기업으로 지속 성장하기 위한 펀더멘털 강화”

외형 성장 재개

- 북미/중국 안정적 회복세 유지
- 주요 광고주 대행물량 확대, 신규 광고주 개발

수익성 지속 개선

- 연결자회사 및 프로젝트 관리수준 제고
- 프로세스 혁신 등 업무 효율성 제고

미래사업 기반 강화

- 대형 글로벌 M&A : 연내 추진 중
- 소형 로컬 M&A : 연내 2건 이상 목표

주주환원 제고

- 배당 등 주주환원 지속 강화

기회요인

- 선진국과 신흥국 경기 회복
- 글로벌 스포츠 이벤트로 광고경기 침체 회복

위험요인

- 중국/한국 회복세 지연
- 기존 클라이언트 마케팅 예산 효율화 추세

감사합니다